



**Наша дружная
семья**

1. Семья- это _____.

Для семьи характерны следующие признаки: _____.

2. Очень важно соблюдать культуру общения, чтобы _____.

3. В каждой семье есть свои традиции, на пример: _____.





семь И *я*



* Семья

* это близкие люди, живущие вместе и ведущие общее хозяйство.



* Семья

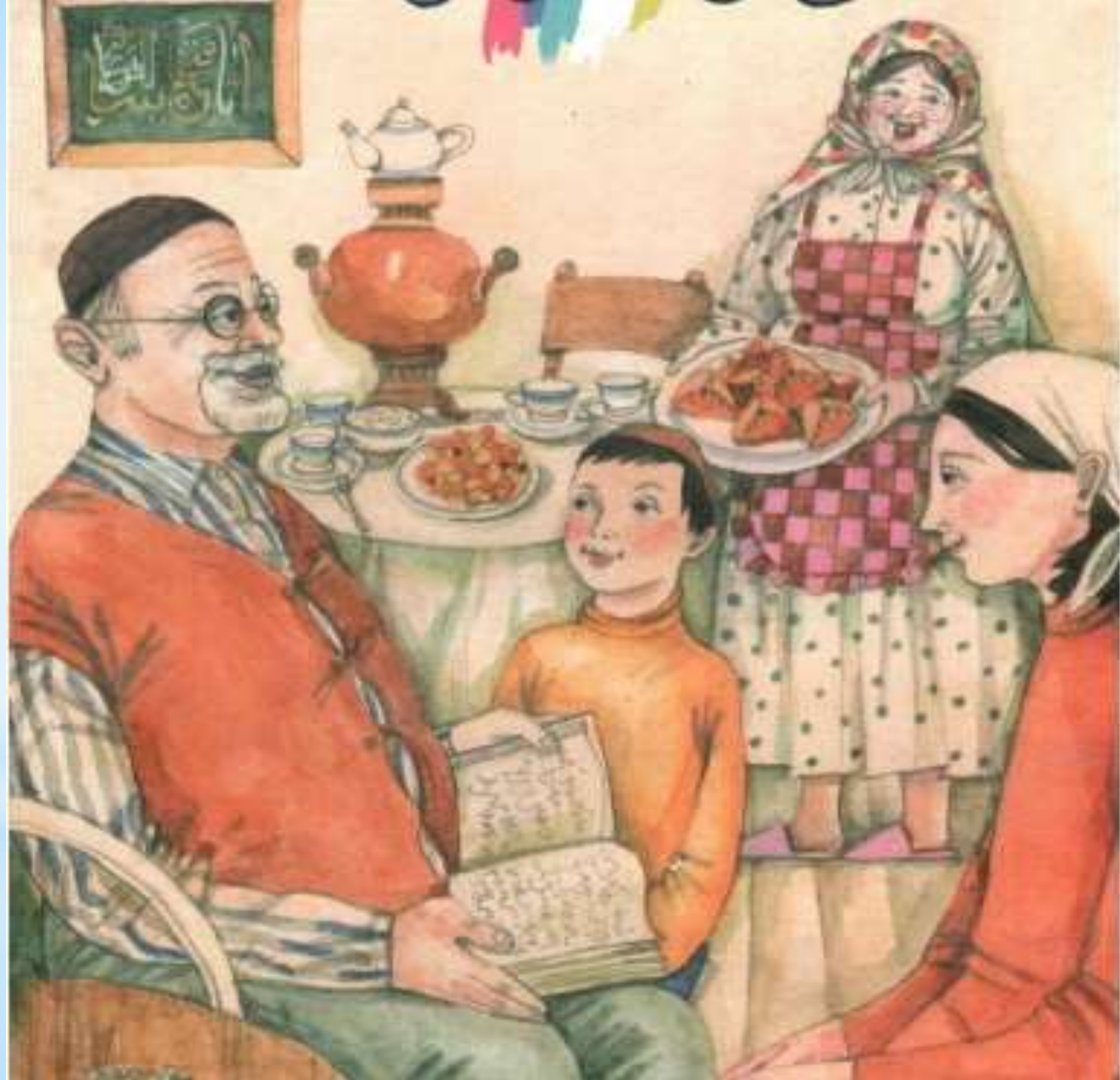


* Семья

Это близкие люди (*родственники*),
живущие вместе и ведущие общее
ХОЗЯЙСТВО (*занимаются домашним хозяйством,
распределяют деньги на покупки*).

Признаки семьи:

- * *Родственники;*
- * *Живут вместе;*
- * *Ведут общее хозяйство.*

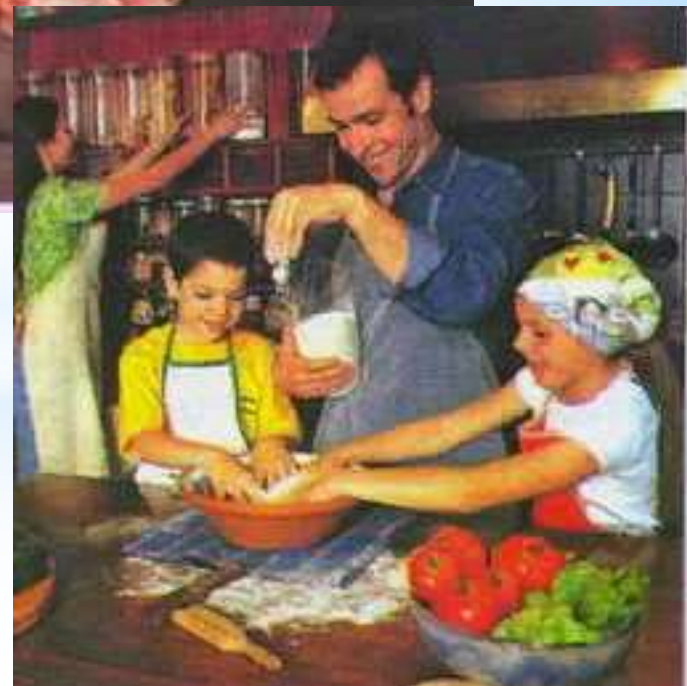


* Культура общения

* это часть культуры поведения,
вежливая речь, культурное поведение,
доброе, уважительное отношение к
человеку.







* *Признаки дружной семьи*

Правильные ответы:

2, 3, 5, 7, 8

1. *Семья- это близкие люди, живущие вместе и ведущие общее хозяйство.*

*Для семьи характерны следующие признаки:
родственники, живут вместе, ведут общее хозяйство.*

2. *Очень важно соблюдать культуру общения, чтобы семья была дружной и счастливой.*

3. *В каждой семье есть свои традиции, на пример:*

семейные обеды, семейные чтения, семейные походы.

